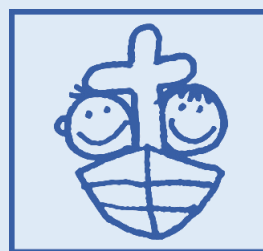


Familiengottesdienst in Staudach zum Patrozinium der Hl. Corona



**KIRCHE MIT
KINDERN**

im Mai 2021



Im 15.
Jahrhunderts
blühte die
Verehrung der
Hl. Corona
mächtig auf.



Die Hl. Corona wird mit einer Münze in der einen Hand und einem Bettler zu ihren Füßen dargestellt. In der anderen Hand hält sie als Symbol ein Palmenblatt, das an ihren Tod zwischen zwei Palmen erinnern soll. Auf dem Kopf trägt sie eine Krone.

Unsere Kirche steht seit 1488. Die Leute damals begannen, hier in Staudach eine stattliche Kirche zu Ehren der Hl. Corona zu bauen. So wird in unserer Staudacher Kirche die Hl. Corona seit über 500 Jahren dargestellt.

Der besondere
Glauben zu Jesus
und der tragische
Tod von Corona
war für viele Leute
Anlass, an sie mit
Anliegen und
Sorgen zu beten.

Ganz oft wurden die Gebete von Corona erhört
und sie konnte helfen.

**Hl. Corona, halte weiterhin Deine
schützende Hand über jeden von uns ...
über Dich und mich und
über unsere ganze Pfarrei.**

