

# PATENSCHAFTEN

für die Renovierung der Wallfahrtskirche Anzenberg



Tabernakel mit Unterteil des Hochaltars  
10.000€



Marienfigur mit Oberteil des Hochaltars  
10.000€

Hl. Scholastika  
(Hochaltar rechts innen)  
5.000€



St. Benedikt  
(Hochaltar links innen)  
5.000€



St. Florian  
(Hochaltar rechts außen)  
5.000€



St. Georg  
(Hochaltar links außen)  
5.000€

Gemälde an der Emporenbrüstung  
jeweils 3.000€



„Tempelgang Mariens“



„Verlobung Mariens mit Josef“



„Mariens Geburt“



linker Seitenaltar, 5.000€



rechter Seitenaltar, 5.000€

Deckengemälde Hauptschiff, jeweils 3.000€



„Verherrlichung der Gottesmutter“



„Verkündigung an Maria“



„Begegnung mit Elisabeth“

Deckengemälde unter der Empore, jeweils 3.000€



„Mariens Aufnahme in den Himmel“



„Darstellung Jesu im Tempel“



„Jesu Geburt“

## Kreuzweg, jeweils 250€



1. Station



2. Station



3. Station



4. Station



5. Station



6. Station



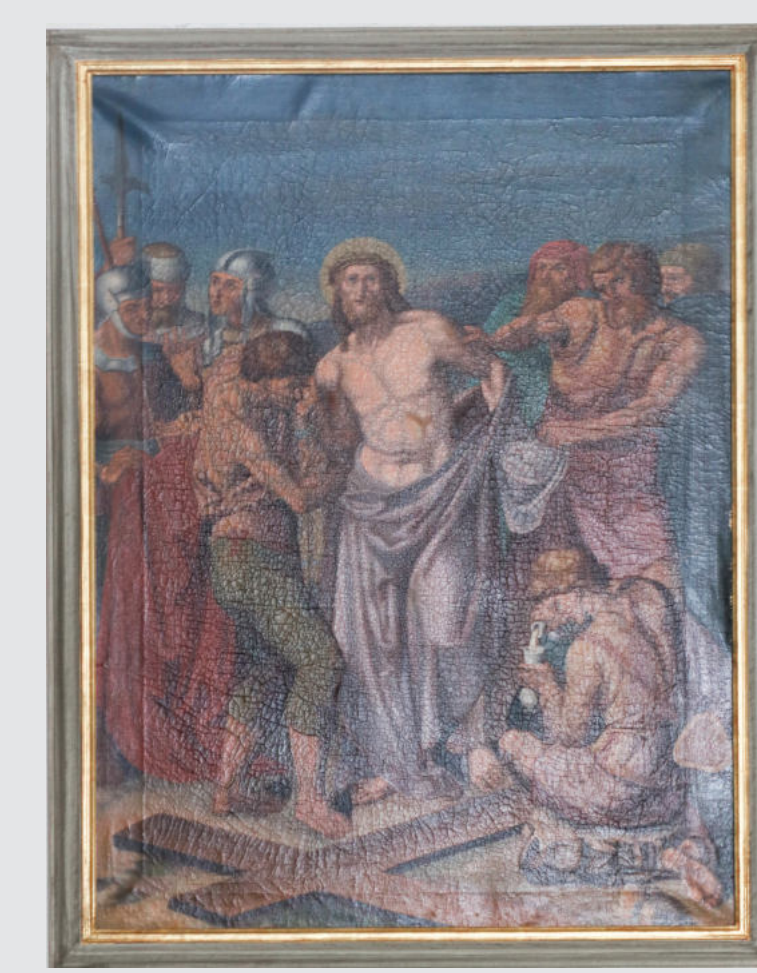
7. Station



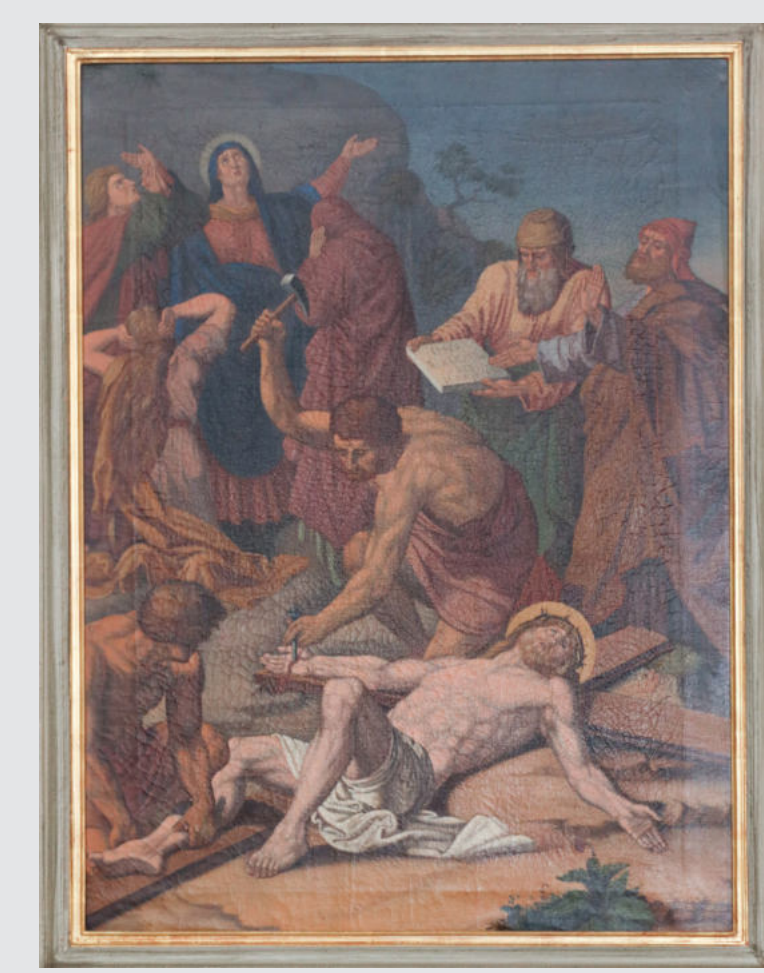
8. Station



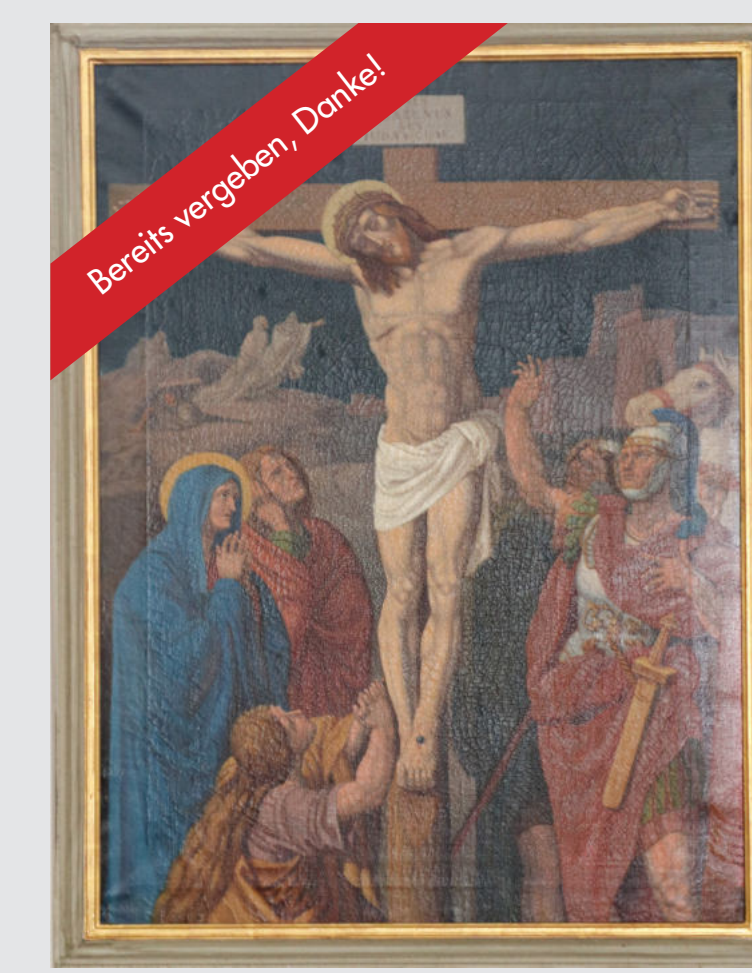
9. Station



10. Station



11. Station



12. Station



13. Station



14. Station

## Votivtafeln



klein: 200€, mittel: 500€, groß: 800€



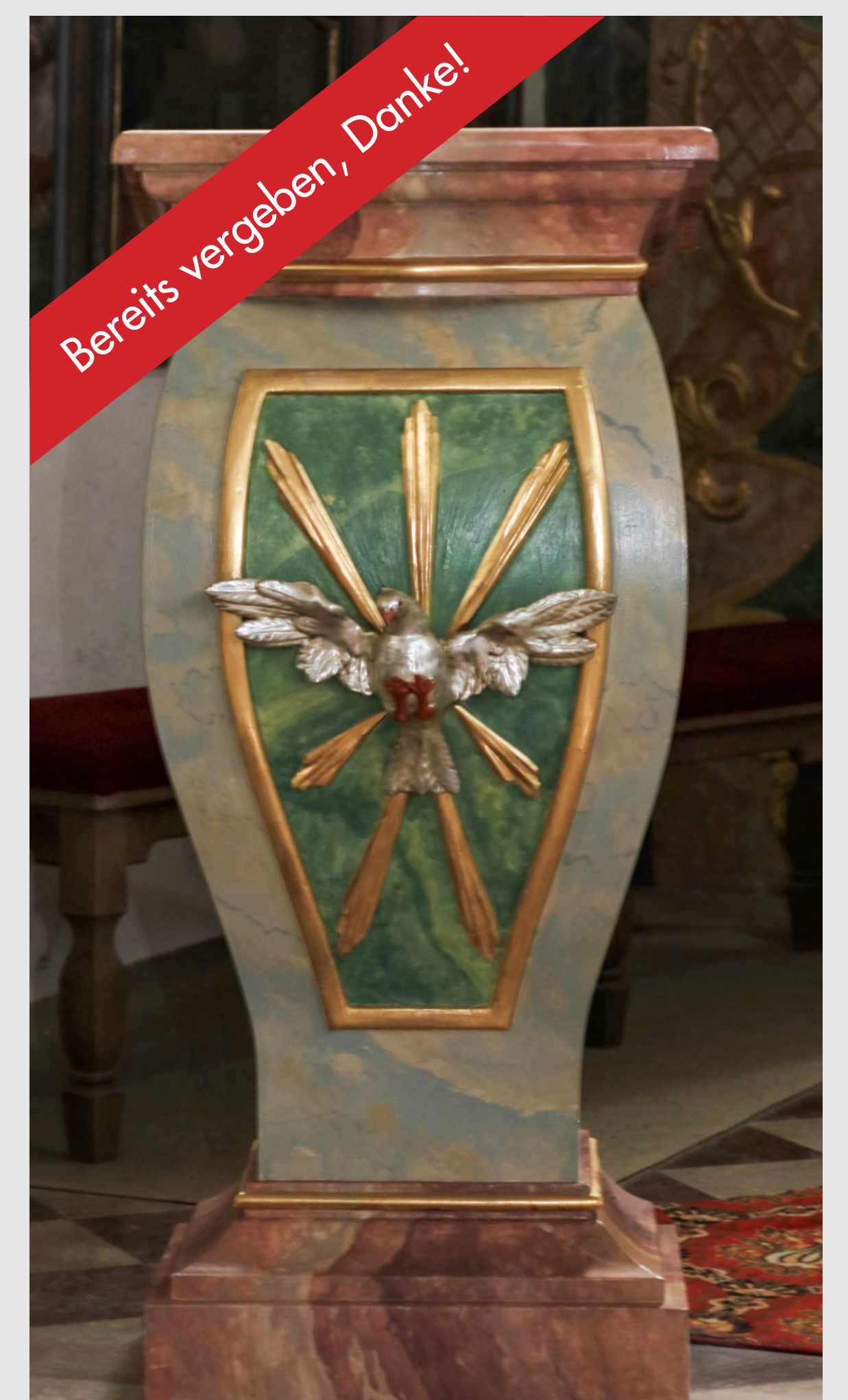
Volksaltar (Tisch des Mahls), 2.000€



Orgel, 5.000€



Opferkerzenständer, 500€



Ambo (Tisch des Wortes), 800€

## Weitere Ausstattungselemente

Priestersitz 300€

Seitengestühl links (Lektor) 300€

Bereits vergeben,  
Danke!

Seitengestühl rechts (Mesner) 300€

Bereits vergeben,  
Danke!

Ministrantenstuhl 100€

Ministrantenstuhl 100€

Ministrantenstuhl 100€

Ministrantenstuhl 100€

Vorstehkreuz 300€

Liedanzeige 500€

Außentüre 1.000€

Gittertüre Nord 1.000€

Gittertüre Mitte 1.000€

## Kontakte für Patenschaft:

Josef Trager, Tel. 0170 / 4440681, E-Mail: josef.trager@gmx.de  
Kath. Pfarramt, Tel. 08724 / 270, E-Mail: massing@bistum-regensburg.de